

## Ocena wizualna złączy HD20 WTW

### 1. Spis treści:

1. Spis treści.....	1
2. Cel.....	1
3. Odpowiedzialność.....	1
4. Zastosowanie.....	1
5. Instrukcja.....	1

### 2. Cel

Powyższa instrukcja ma na celu wskazanie dopuszczalnych odchyleń od specyfikacji lub nieakceptowalnych wad, na podstawie których można dokonać wizualnej oceny **złączy HD-20 WTW**. Została ona podzielona na kolejne części.

### 3. Odpowiedzialność

Odpowiedzialność za weryfikację niniejszej specyfikacji spoczywa na inżynierze jakości, który zajmuje się danym produktem. Mistrz, kontroler, operator są zobowiązani do przestrzegania poniższych zaleceń.

### 4. Zastosowanie

Specyfikacja ma zastosowanie w Tyco Electronics Polska Sp. Z o.o.- Zakład w Bydgoszczy, odnosi się do wyrobów o PN:

106400-1	164532-4	167293-1	215714-1	216165-2	216821-1
106695-1	164532-5	167293-2	215715-1	216166-1	216822-1
106698-1	164532-9	167293-9	215716-1	216166-2	188135-1
106700-1	164533-1	167294-1	215717-1	216167-1	188136-1
164526-1	164533-4	167294-2	215718-1	216168-1	188137-1
164526-4	164533-5	167294-9	215927-1	216170-1	188138-1
164526-5	164533-9	167295-1	216154-1	216440-1	188140-1
164527-1	164534-1	167295-2	216154-2	216440-2	188141-1
164527-4	164534-4	167295-9	216155-1	216595-1	188142-1
164528-1	164534-5	167296-1	216155-2	216828-1	188143-1
164528-4	164534-9	167296-2	216156-1	216832-1	216913-1
164529-1	164535-1	167296-9	216156-2	216833-1	216914-1
164529-4	164535-4	188289-1	216157-1	216834-1	216915-1
164530-4	164535-9	215164-1	216157-2	748464-1	216917-1
164531-1	167083-1	215488-1	216158-1	338113-1	216918-1
164531-4	167084-1	215489-1	216160-1	338114-1	216919-1
164531-5	167292-1	215711-1	216164-1	338115-1	
164531-9	167292-2	215712-1	216164-2	338116-1	
164532-1	167292-9	215713-1	216165-1	338117-1	
				216820-1	

**Dokumenty związane:**

115-40001-14 Dopuszczalne wielkości wypływów dla korpusów z grupy HDP-20 i HDP-22,

101-85001 Specyfikacja jakości wykonania pokrycia obejm,

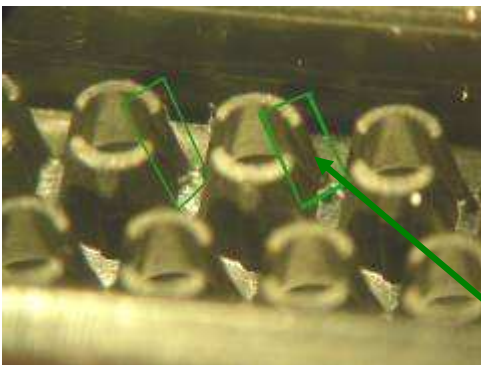
**5. Instrukcja**

**Korpus tylny**

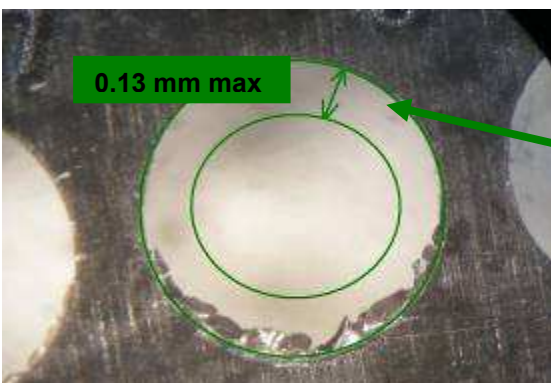
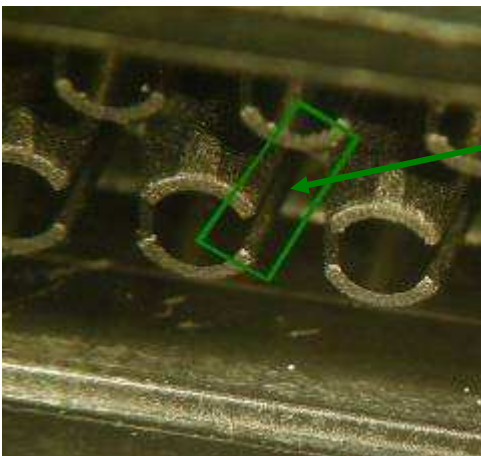
- **wypływy**



Wypływ na obrzysie max 0,254 mm

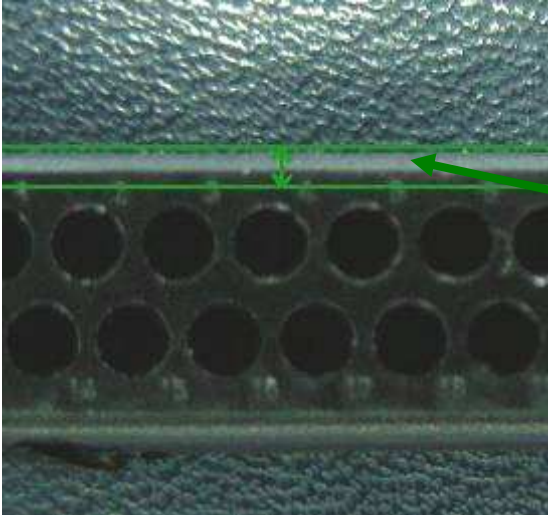


Dopuszcza się występowanie wypływów między kominkami, jeżeli:  
 - nie zamykają przerwy między nimi;  
 - nie łączą dwóch kominków

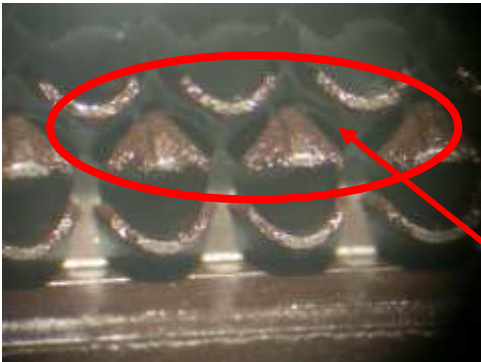


Wypływy w komorze dopuszczalne maksymalnie do 0,13 mm

- niedolania



Niedolanie na obrysie  
dopuszczalne maksymalnie do  
0,38 mm max



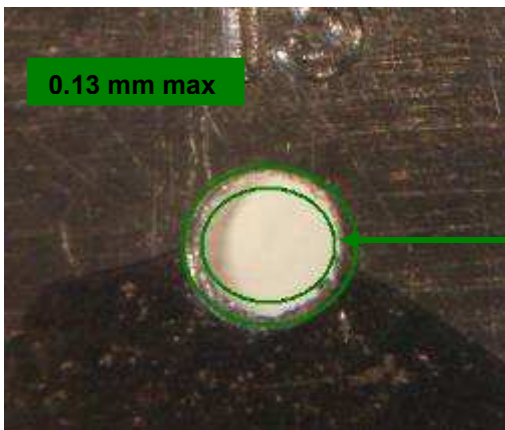
Niedolania- niedopuszczalne

**Korpus przedni**

- **wyływy**



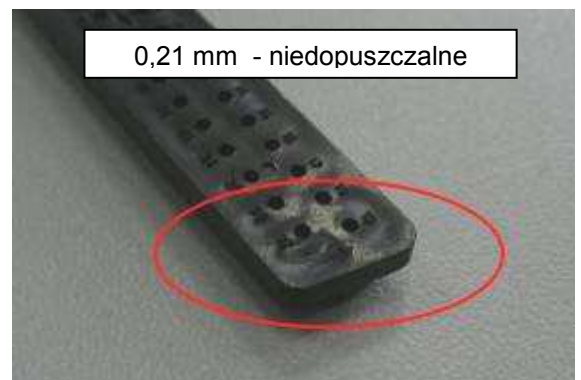
Wyływy na obrzysie max 0,254 mm



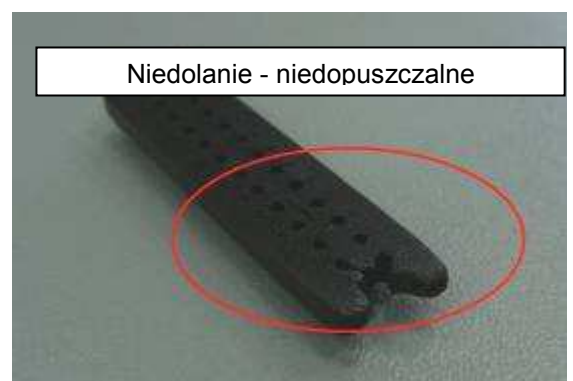
Wyływy w otworze max 0,13 mm

- **zapady**

Dopuszcza się występowanie zapadów **nie większych niż 0,18mm.**



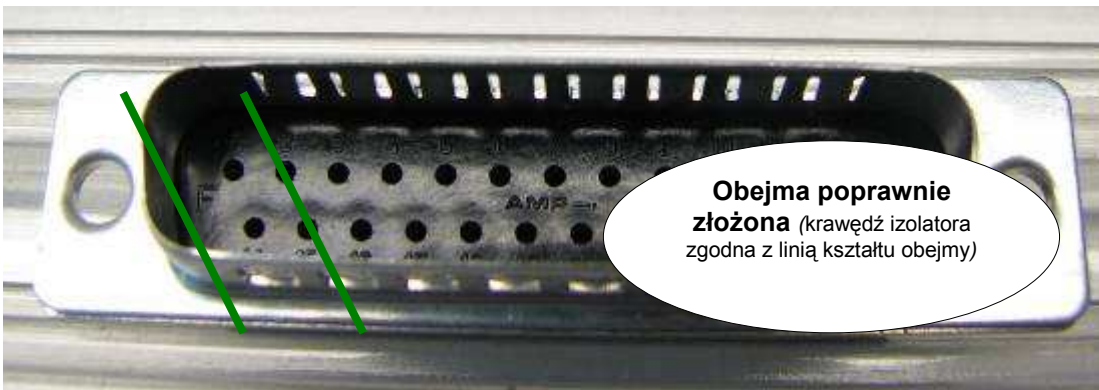
- **inne**



Wady zmontowanego złącza



**Źle złożona obejma** (krawędź izolatora niezgodna z linią kształtu obejmy)



**Obejma poprawnie złożona** (krawędź izolatora zgodna z linią kształtu obejmy)